

LE CESARON

tous les chemins mènent à la sculpture

Christel Schlierkamp



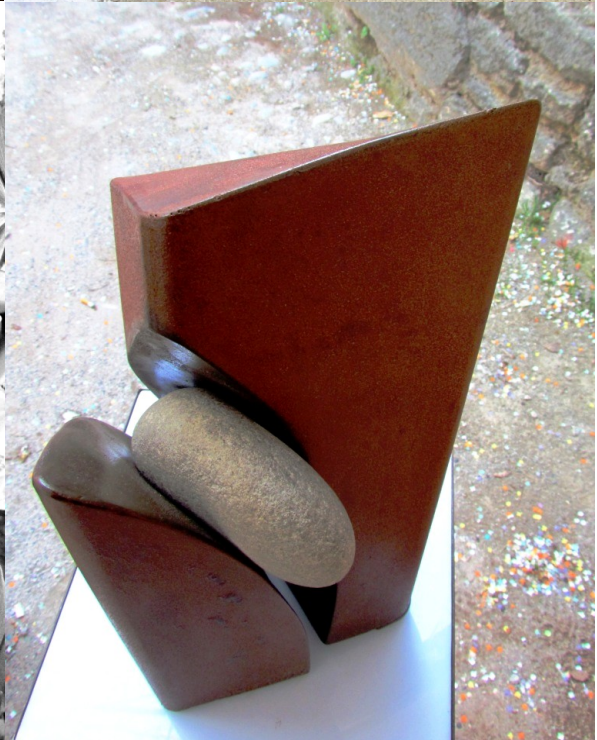
Peter Bendelow



Elsa Magrey



Michel Giuliano



www.lecesaron.fr

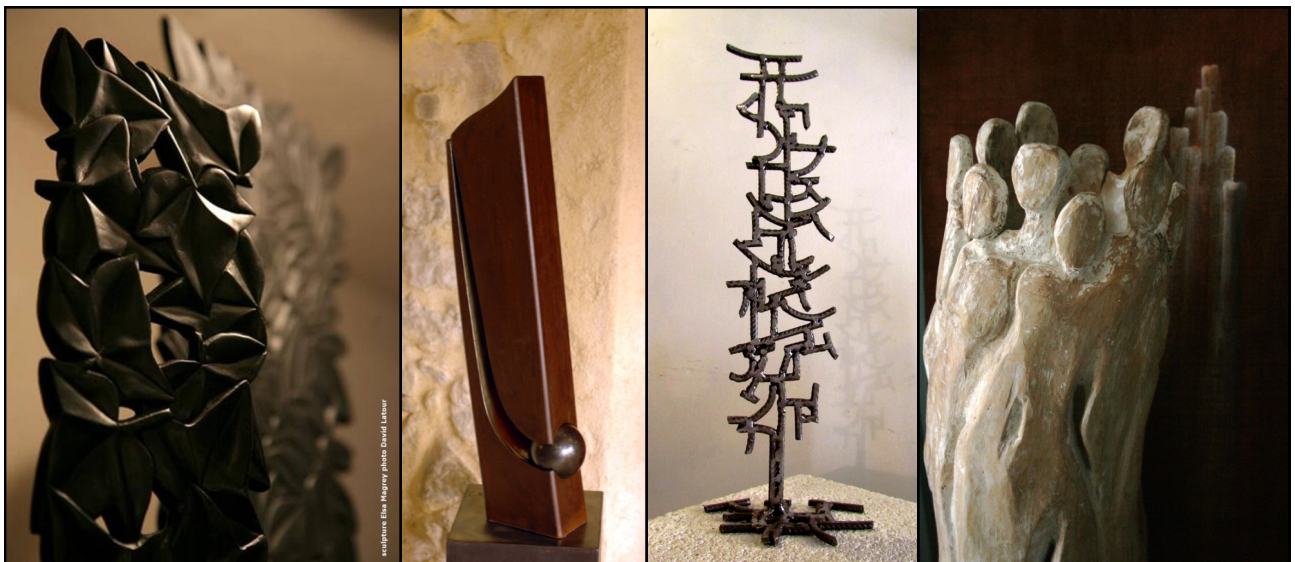
LE CESARON

TOUS LES CHEMINS MENENT A LA SCULPTURE...

Quatre sculpteurs à travers trois villages vous proposent une ballade artistique au cœur de la haute Provence sur les rives du Verdon.

A cheval sur les départements du Var et des Alpes de Haute Provence, laissez-vous guider par la pierre, le bois et le métal, dans un paysage à couper le souffle à travers les sculptures de Peter Bendelow à Rougon, Christel Schlierkamp et Michel Giuliano à Trigance, et Elsa Magrey à Bargème.

Tous d'origines et d'horizons différents, depuis des années les artistes du Cesaron ont choisi de vivre ici. Afin de partager leurs passions avec les visiteurs bien sur, mais il leur tient aussi à cœur de faire parti de la vie du pays pour que l'art soit à la portée de tous. Ils vous accueillent dans leurs ateliers toute l'année sur rendez-vous.



LE CESARON

TOUS LES CHEMINS MENENT A LA SCULPTURE...



CHRISTEL SCHLIERKAMP

Au fil du bois, tour à tour espiègle ou sensuel, imprégné de spiritualité, peuplé d'ombres dansantes : voici l'univers de Christel. Sur le fil toujours, entre le plein et le vide, entre légèreté et profondeur, foules grouillantes et vastes solitudes, mélancolie parfois au détour d'un éclat de rire...



ELSA MAGREY

Arborescences. Jouer avec les paradoxes, rassembler le végétal et le minéral, l'éphémère et le durable, la douceur et la force. La verticalité évoque les pierres levées, la fertilité, l'espoir de s'élever vers un chemin de Lumière, comme l'arbre tend ses branches vers le soleil entre ciel et terre.



MICHEL GIULIANO

Au fil du fer, où se mêlent pierre et bois parfois, l'univers de Michel oscille entre équilibre et pesanteur, dans un jeu de lignes courbes et de sphères métalliques. Comme un secret au cœur qui tangue entre gravité et désinvolture.



PETER BENDELOW

« Multi Media Kid », c'est ainsi qu'on l'appelait quand il suivait ses études d'arts plastiques dans son Angleterre natale... Peter se joue de toutes les matières et les détournent joyeusement. Chez lui, le fer à béton devient calligraphie. A vous de décrypter son langage pour entrer dans ses contes et légendes.

LE CESARON

TOUS LES CHEMINS MENENT A LA SCULPTURE...



CHRISTEL SCHLIERKAMP

Originaire de Cologne, Christel Schlierkamp a parcouru le monde avant de poser ses valises il y a 20 ans à Trigance.

De père ébéniste, elle a, dès son jeune âge côtoyé le monde de l'art pour finalement suivre une formation de vannier.

Avec passion et talent, Christel domine le bois et dompte l'osier dans un même élan de sculpture laissant dans tous les cas de figure libre cours à la création.

Entre ses sculptures tout en mouvement, aux formes féminines et sensuelles, elle exprime sa sensibilité dans des moments d'immense solitude.

Dire que les quatre saisons s'expriment dans ses œuvres dans un pays isolé, sauvage et magnifique.



ELSA MAGREY

Qui aime le monde végétal tombera forcément en pamoison devant la délicatesse de ces feuilles ou fleurs répétées à l'infini sans que jamais ne transpire le sentiment de monotonie.

On se plait dans ces forêts comme envoûtantes et reposantes, longilignes et ciselées, à rêver d'équilibre et de sérénité.

Dans ce monde de « brut », l'artiste a pris de la graine et la plante s'épanouit pour notre plus grand bonheur.

Un monde intérieur qu'elle a su traduire au Danemark, où trônent trois sculptures monumentales qui lui ont valu de se tailler une dimension internationale en 2008.

+ d'infos sur www.elsamagrey.com

LE CESARON

TOUS LES CHEMINS MENENT A LA SCULPTURE...



PETER BENDELOW

Études d'Art Plastique et Sculpture à l'École des Beaux Arts de Grimsby, Comté du Lincolnshire et de Newport, Comté du Monmouthshire.

Obtention de l'équivalence du CAPES à Cardiff, Pays de Galles.

Depuis 1977 il se consacre entièrement à l'art plastique et la sculpture.

Il a exposé au Royaume Uni, en Allemagne, en France, au Pays Bas et à Malte.

En 2007 et 08 il a exposé sur l'île de Wight GB, en Allemagne et au Danemark. Ses œuvres sont présentes dans des collections privées en Europe, Australie et aux États Unis.

Depuis 1989 il habite à Rougon, Alpes de Haute Provence, où l'on peut voir certaines de ses œuvres exposées dans son atelier situé dans le village.



MICHEL GIULIANO

L'artiste originaire de Draguignan, à préféré laisser les bureaux pour s'orienter sur une carrière de forgeron.

Dans un premier temps apprenti sur les hauteurs de Comps, il s'est formé sur le terrain avant de prendre son envol pour épouser une carrière de sculpteur de métal.

Installé dans une charmante bâtisse en vieilles pierres, située au quartier le Clôt à Trigance, Michel est seul au monde face au métal.

Avec des procédés d'exécution d'un autre temps, le ferronnier travaille le fer avec passion.

Entre le fer et le feu, terre et ciel bleu de Provence, Michel affine son art pour proposer des œuvres originales et uniques.

LE CESARON

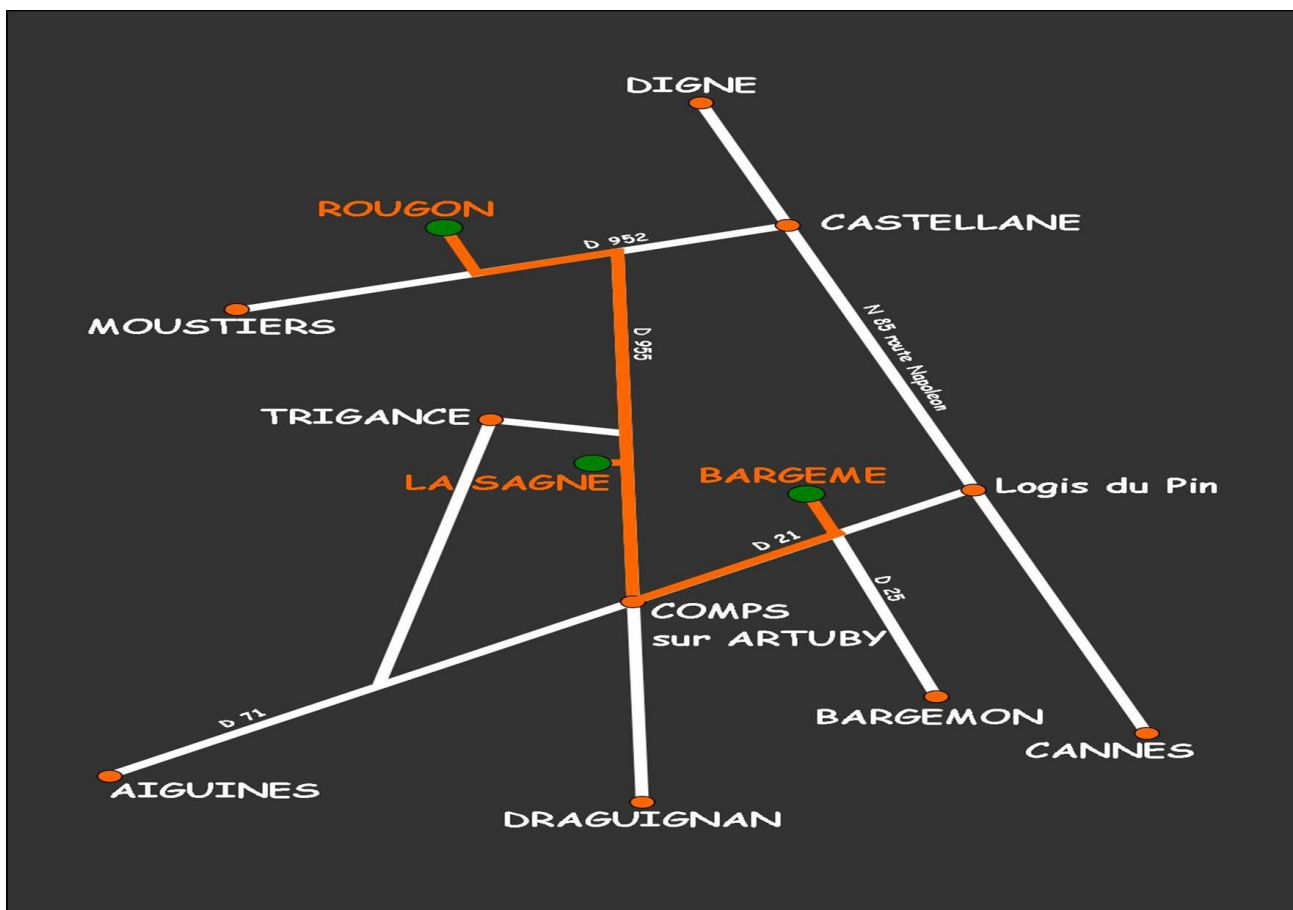
TOUS LES CHEMINS MENENT A LA SCULPTURE...

CIRCUIT de 34 km

ROUGON-TRIGANCE 14 km
TRIGANCE- BARGEME 20 km

Bien sûr, nous vous conseillons vivement de nous contacter
pour vous assurer de notre présence dans nos ateliers!

Christel Schlierkamp 06.82.17.49.92
Elsa Magrey 07.62.62.19.23
Michel Giuliano 06.08.34.10.44
Peter Bendelow 09.62.10.39.32



Christel Schlierkamp

La Sagne F-83840 Trigrance . +33(0)6.82.17.49.92. christel.schlierkamp@orange.fr



Elsa Magrey

atelier galerie F-83840 Bargème . +33(0)7.62.62.19.23 . elsa.magrey@hotmail.fr
www.elsamagrey.com



Michel Giuliano

Le Clôt F-83840 Trignance. +33(0)6.08.34.10.44 . m.giuliano@laposte.net



Peter Bendelow

MMK studio. Grande rue F-04120 Rougn. +33(0)9.62.10.39.32 . mmkstudio@live.dk

